

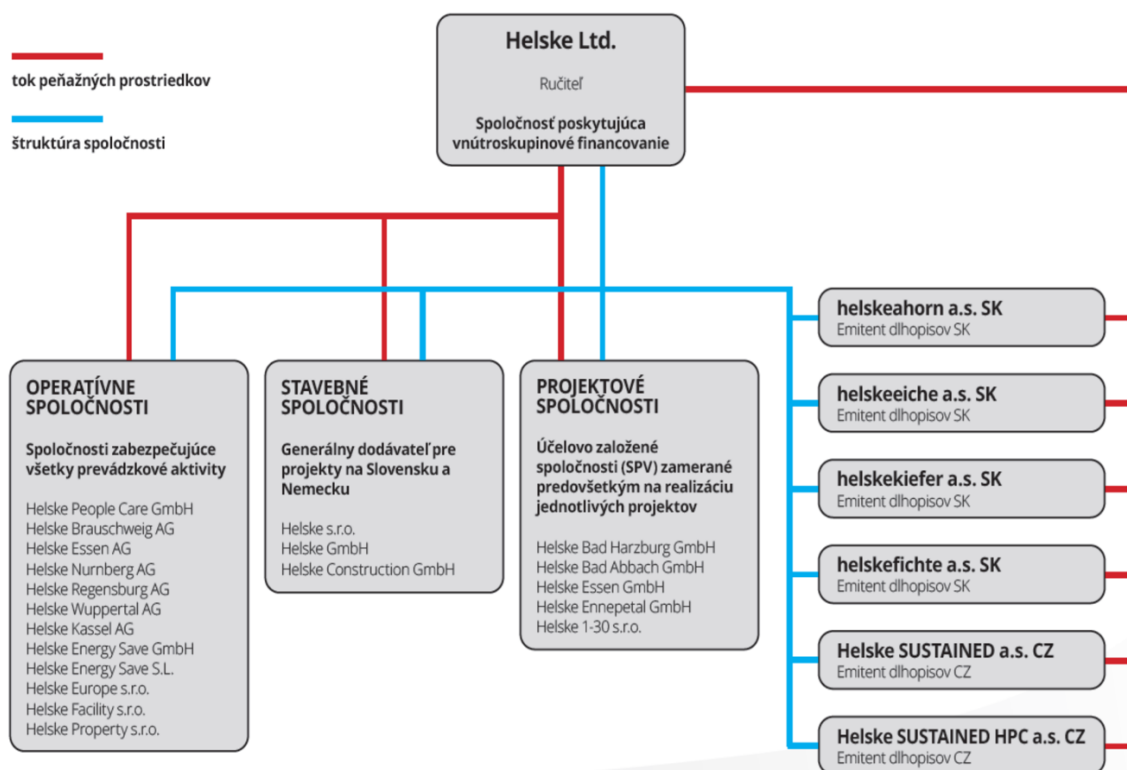
# Finanční toky v rámci skupiny HELSKE

Veškeré finanční toky ve skupině HELSKE řídila britská mateřská společnost HELSKE LTD.  
Všechny finanční prostředky získané emisemi dluhopisů neputovaly do projektů (dceřiných společností HELSKE) od emitentů napřímo, ale přes prostředníka, a to zahraniční společnost HELSKE LTD.  
Ta půjčovala peníze dalším společnostem skupiny HELSKE.



## ŠTRUKTÚRA SPOLOČNOSTI A PEŇAŽNÉ TOKY

Pioneers at heart



Zdroj: web HELSKE